

NAVRHOVANÝ STAV - LEGENDA CELKOM ČASŤ 3:

- JESTVUJÚCE OBJEKTY
 (A) - NAVRHOVANÉ SPEVNENÉ PLOCHY - CHODNÍKY - KRYT Z BETÓNOVEJ DLAŽBY - CELKOM 540,36 m²
 (B) - PLOCHY VJAZDOV VÝŠKOVO UPRAVIŤ NA ÚROVEŇ NOVONAVRHOVANÉHO CHODNÍKA - BETÓNOVÝ KRYT - CELKOM 47,58 m²
 (C) - NAVRHOVANÝ ODVODŇOVACÍ RIGOL 72,46 m
 ① ——— - BETÓNOVÝ OBRUBNÍK ZÁHRADNÝ ROVNÝ 50/200/1000 mm - CELKOM 716,44 m
 (JŠP) - JESTVUJÚCE ŠÚPATKÁ (PLYN, VODA)
 ——— - VEREJNÝ STL PLYNOVOD

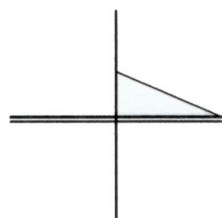


POZNÁMKY

- pred začatím stavebných prác na danej lokalite je potrebné vytyčiť všetky vedenia jestvujúcich inžinierskych sietí !

zodpovedný projektant
responsible designer

Ing. Ján Maňo
Autorizovaný Stavebný Inžinier
6514*11



hlavný projektant
chief designer

VEQER
ARCHITEKTÚRA & PROJEKTOVANIE
autorizovaná projektová kancelária

VEQER, s.r.o.
Narcisova 4, 040 11, Košice
IČO: 51 098 270
DIČ: 212 059 1011
www.veqer.sk
veqer.veqer@gmail.com
+421 918 371 970

kreslil
drawing Ing. Viliam Staurovský
vypracoval
drawing Ing. Viliam Staurovský
kontroloval
control Ing. Ján Maňo

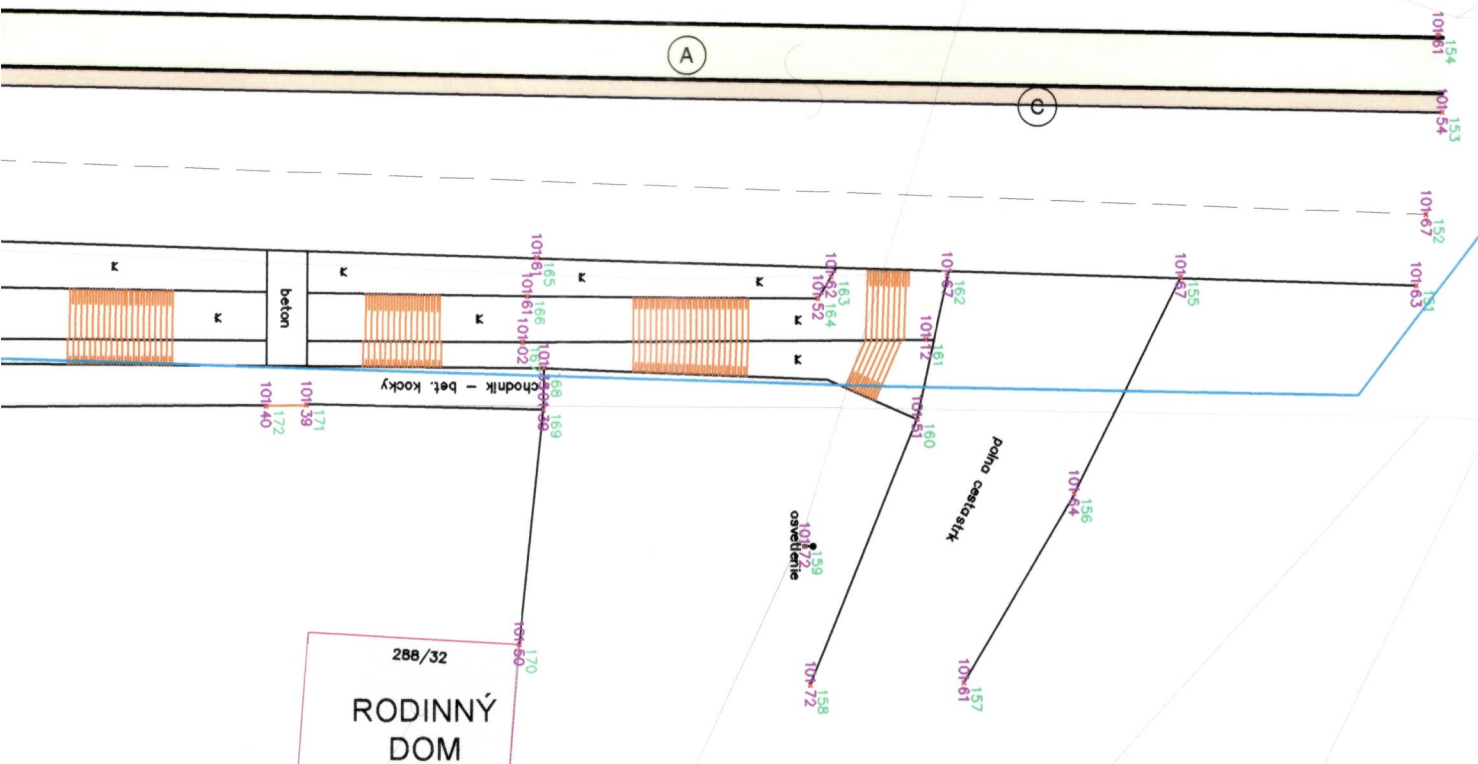
stavebník investor	Obec Boťany Kvetná 243/1 076 43	dátum date	08/2019
stavba construction	DOBUĐOVANIE CHODNÍKOV V OBCI BOŤANY	stupeň P.D project level	SP
miesto stavby building area	okres: Trebišov, obec: Boťany k.ú.: Boťany, p.č.: 782,783	formát size	11 x A4
diel part	ASR - Architektonické a stavebné riešenie	mierka scale	1:200
obsah výkresu drawing content	ASR - Situácia - navrhovaný stav časť "3"	klas. stavby class. structure	2 1 1 2
		č.výkresu draw.no.	ASR.07

!!!AKÉKOL'VEK ZMENY, DOPLNKY, PREKRESŤOVANIE ALEBO ROZMNOŽOVANIE TEJTO DOKUMENTÁCIE JE V ZMYSLE AUTORSKÉHO ZÁKONA Č. 618/2003 Z.z. BEZ SÚHLASU PROJEKTANTA TRESTNÉ!!!TÁTO DOKUMENTÁCIA MÔŽE BYŤ POUŽITÁ NA REALIZÁCIU JEDINEJ STAVBY!!!

201,70

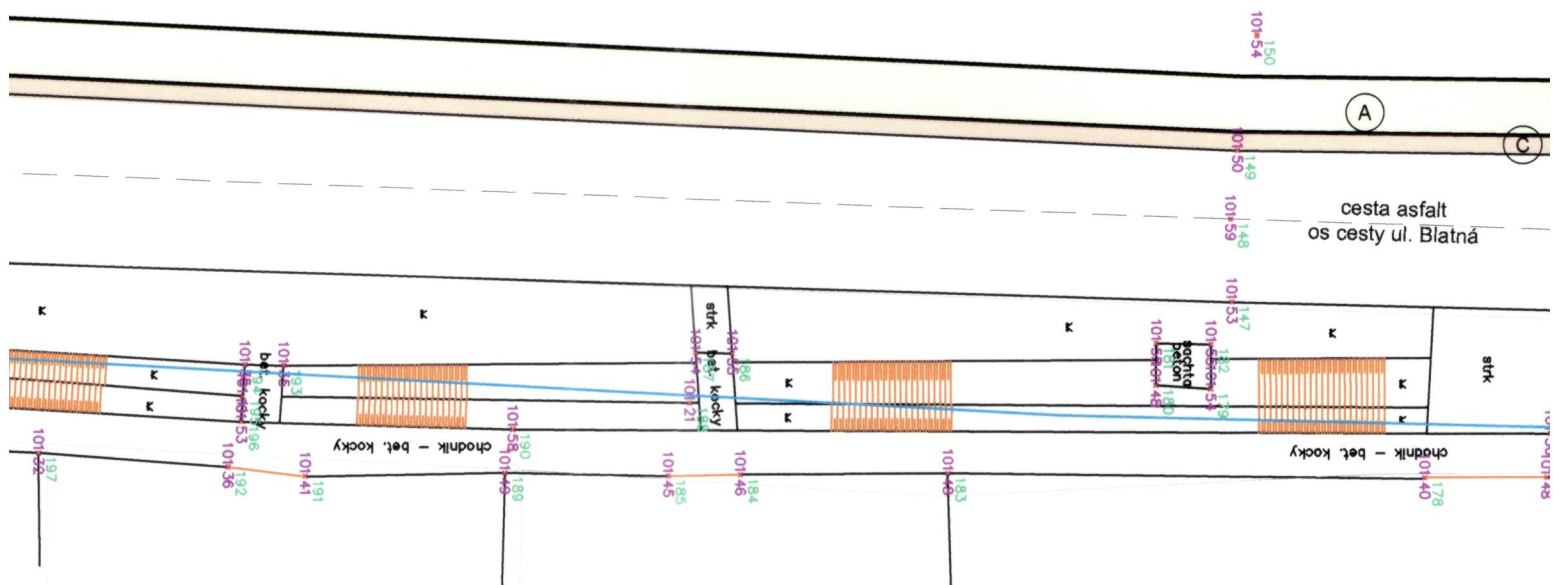
200,00

12,6

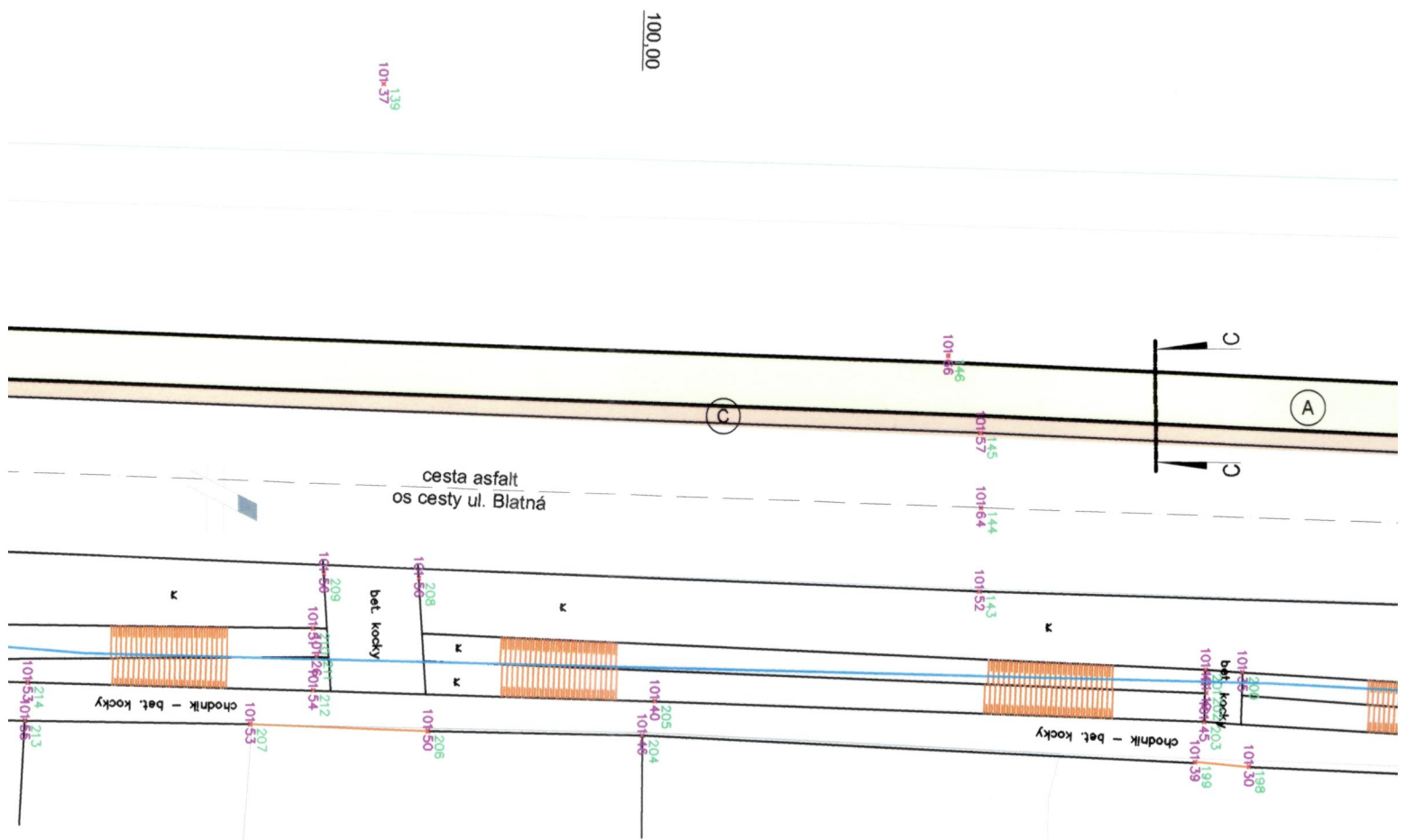


150,00

121,48



286/28
RODINNÝ
DOM



282/22
RODINNÝ
DOM

283/24
RODINNÝ
DOM

RODINNÝ
DOM

285/26
RODINNÝ
DOM

50,00

30,14

A

C

A

8

chodník - bet. kocky

chodnik - bet. kocky

281/20

RODINNÝ
DOM

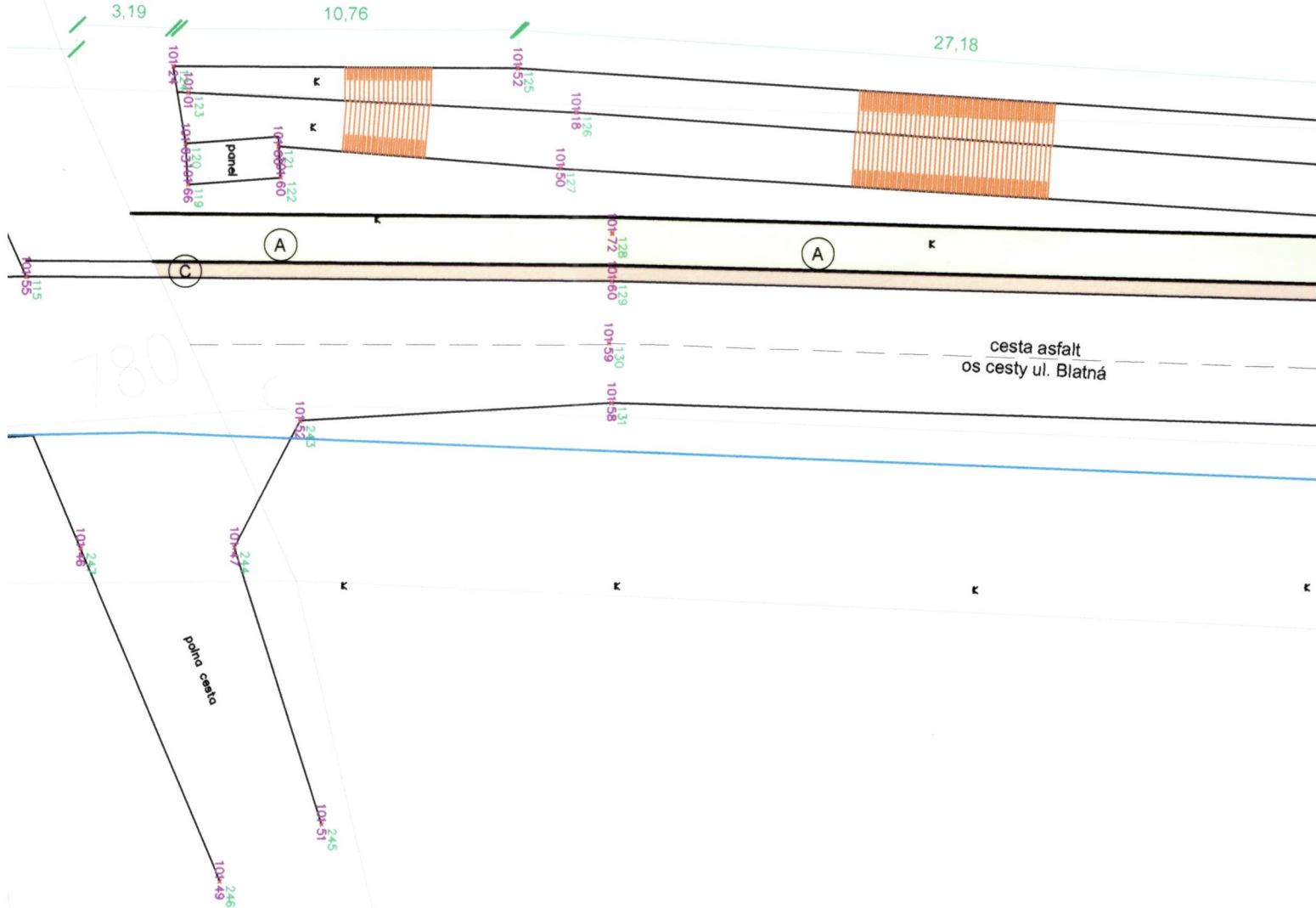
→ NEZOBÍ SA

0,00

3,19

10,76

27,18



21/1

9/1

RODINNÝ
DOM

40/7

35,8

podlažná cesta

112
101-36 7,68
108-43
114

197,82

101-27
110

101-43
111

108-42
113

K

108-30
108

K

cesta asfalt
os. cesty ul. Blatná

108-61
106

101-59
107

108-54
108

101-54
117

101-57
118

chodník

251
101-72
250
101-77

RODINNÝ
DOM

RODINNÝ
DOM

40/10

9

2

ÚCI
T

12

EXISTUJÚCI
OBJEKT

65/5

150,00

VÝŠKOVO UPRAVIŤ

5,06

VÝŠKOVO UPRAVIŤ

4,85

25,86

A

B

B

JŠP

cesta asfalt
os cesty ul. Blatná

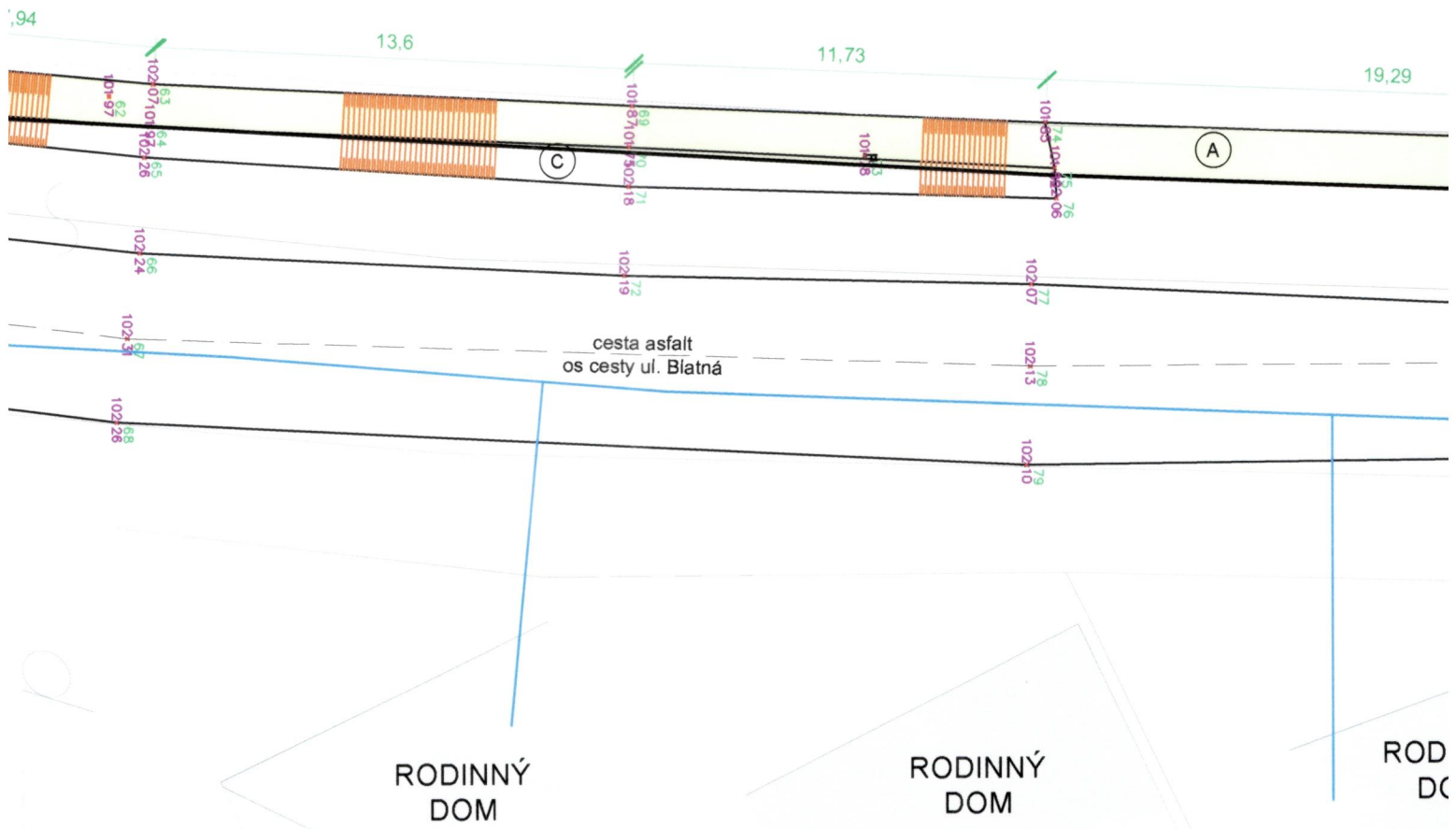
EXISTUJÚCI
OBJEKT

EXIST
OBJ

EXISTUJÚCI
OBJEKT

18/1

100,00



RODINNÝ
DOM

RODINNÝ
DOM

ROD
DOM

M 1:200

40,59

cesta asfalt
os cesty ul. Blatná

EXISTUJÚCI
OBJEKT

RODINN
DOM